

Επικόλληση θερμομονωτικού πάνελου Knauf InTherm σε συμβατικό τοίχο

W 624


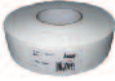

Ενδεικτικές ποσότητες απαιτούμενων υλικών που έχουν υπολογισθεί για 1m² επένδυσης διαστάσεων 2,75 x 4,0 = 11m²

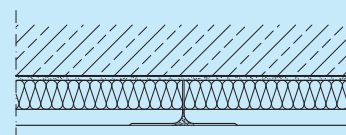
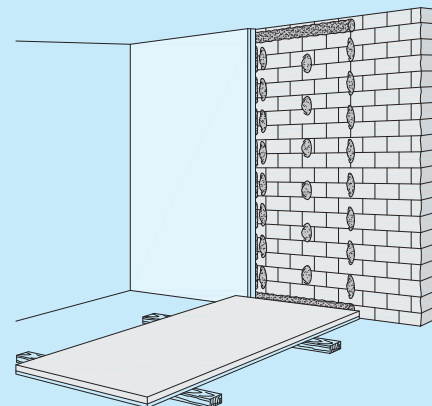
Απεικόνιση είδους	Κωδικός SAP	Περιγραφή είδους Ξηράς δόμησης	Ποσότητα ανά m ²	Τιμή μονάδας	Τιμή ανά m ²
-------------------	-------------	-----------------------------------	--------------------------------	-----------------	----------------------------

Στερέωση γυψοσανίδας

	5650	Υλικό επικόλλησης γυψοσανίδων Perfix	5kg	0,40	2,0
	228685	Θερμομονωτικό πάνελο Knauf InTherm άνθυγρης γυψοσανίδας Knauf - H2 12,5mm με γραφιτούχο διογκωμένο πολυστηρένιο EPS 80, λ=0,032 W/mk	1,0m ²	10,40	10,40

Στοκάρισμα των αρμών

	5697	Υλικό αρμολόγησης Uniflott Ανθυγρό	0,30kg	1,66	0,50
	99382	Χαρτοταινία αρμού Kurt υψηλής αντοχής (ρολό 75m)	0,75m	0,25	0,18
	104782	Υλικό φινιρίσματος Finish Pastös (20kg/δοχείο)	0,10kg	0,84	0,08



Θερμομονωτικό πάνελο Knauf InTherm
άνθυγρης γυψοσανίδας Knauf -H2
12,5mm με γραφιτούχο διογκωμένο
πολυστηρένιο EPS 80, πάχος 30mm

Πάχος πάνελου 42,5mm

Πάχος γυψοσανίδας 12,5mm

Πάχος EPS 80, 30mm

Πάχος κολλητής επένδυσης D ≥ 45 mm

Βελτίωση θερμομόνωσης

1/λ ≈ 0,10 m²K/W, DIN 4108

Τα αναγραφόμενα τεχνικά χαρακτηριστικά
είναι ενδεικτικά. Για αναλυτικά τεχνικά
στοιχεία ανατρέξτε στα αντίστοιχα τεχνικά
φυλλάδια Knauf.

Προϋπολογισμός κόστους κατασκευής

Ενδεικτικό κόστος υλικών με βάση τον τιμοκατάλογο Knauf "Οκτώβριος 2011"	13,16
Μεταφορικά
Φθορές και απώλειες
Κόστος τεχνικών εφαρμογής/τοποθέτησης
ΦΠΑ
Συνολικό ενδεικτικό κόστος κατασκευής:

